

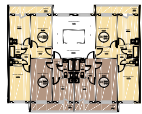


1-комнатная №1- комнатная № 34

3 758 564 Р

Общая площадь	35.66 м ²
Корпус	Дом №4.2(стр.)
Секция	Подъезд 1 (тип 2-9)
Этаж	9 из 9
Срок сдачи	2 кв. 2026

Особенности • Совмещенный •
Юг-Запад



На плане этажа

О жилом комплексе «Шишкин»

 Челябинская обл. Сосновский р-н.

ЖК Шишкин, новый проект от компании 2Б Девелопмент, расположен в экологически чистом направлении северо-запада. В 5 минутах от Челябинска по Новоградскому тракту.

Здесь создана максимально комфортная среда для жителей. Современная городская инфраструктура в окружении леса. Безопасное место для вас и вашей семьи.

Здесь есть всё необходимое для современного городского жителя в окружении природы.

Отдел продаж

+7 351 700 77 07

г. Челябинск, ул. Братьев
Кашириных, 131 б (вход со
стороны ул. Чичерина)

ПН-ПТ 9.00 - 18.00

СБ по предварительной записи

ВС выходной