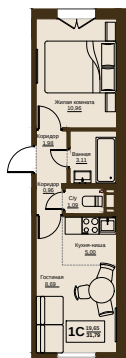


Студия + спальня №2-комнатная № 109

4 449 868 Р



Общая площадь 31.79 м²

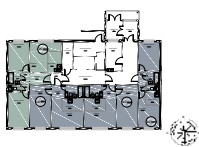
Корпус Дом №4.2(стр.)

Секция Подъезд 4 (1 этаж)

Этаж 1 из 9

Срок сдачи 2 кв. 2026

Особенности • Раздельный •
Запад - Восток



На плане этажа

О жилом комплексе «Шишкин»

 Челябинская обл. Сосновский р-н.

ЖК Шишкин, новый проект от компании 2Б Девелопмент, расположен в экологически чистом направлении северо-запада. В 5 минутах от Челябинска по Новоградскому тракту.

Здесь создана максимально комфортная среда для жителей. Современная городская инфраструктура в окружении леса. Безопасное место для вас и вашей семьи.

Здесь есть всё необходимое для современного городского жителя в окружении природы.

Отдел продаж

+7 351 700 72 23

г. Челябинск, ул. Братьев
Кашириных, 131 б (вход со
стороны ул. Чичерина)

ПН-ПТ 9.00 - 18.00

СБ выходной

ВС выходной

Мобильный офис продаж (строительная площадка)

+7 351 700 72 23

пос. Пригородный, Сосновский
район

ВТ-СБ 10.00 - 19.00

ВС выходной

ПН выходной

Посещение по
предварительной записи по
телефону +7 351 700 72 23

Тендерный отдел

+7 (351) 220 00 27

г. Челябинск, ул Плеханова, 31

ПН-ПТ 9.00 - 18.00

СБ выходной

ВС выходной